

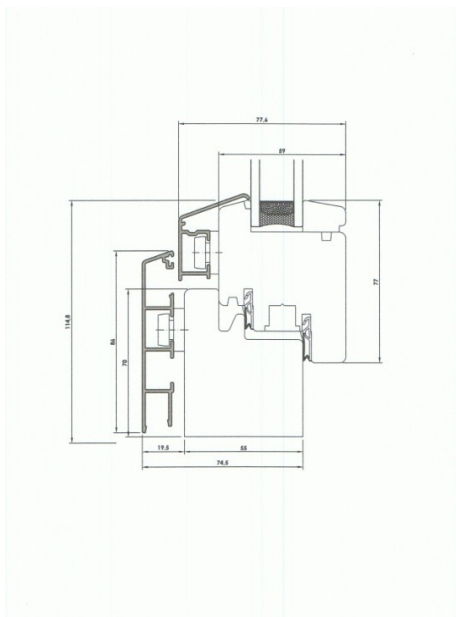


CARPINTERÍA Y EBANISTERÍA EN GENERAL

## VENTANA MIXTA 59

Fabricante: **Ebaycar Soc Coop**

Fabrica : **Polg Cabañares 34, 42157 Covalada Soria**



### 1º- SISTEMAS DE APERTURA

Practicable y oscilobatiente al interior correderas  
Osciloparalelas y elevadoras

### 2º-PERFILES DE MADERA Y ALUMINIO

MATERIAS PRIMAS. Pino Silvestre  
ACABADOS : Lasures al agua  
EXTERIOR: Perfiles de aluminio  
DESAGUE: Perfil de aluminio perforado

### 3ºHERRAJES DE APERTURA

CIERRE : Falleba Maco Multimatic aire 4  
CUELGUE: Bisagra batiente Maco 130 kg

### 4º- ENSAMBLAJE

CLIPS de nylon amarre madera y aluminio  
Mediante espigado de perfiles y encolado con colas PVA D3/D4

### 5º- ELEMENTOS DE ESTANQUEIDAD

JUNTAS DE ESTANQUEIDAD : PVC y EPDM  
SELLADO VIDRIO : Siliconas neutras

### 6º- ACRISTALAMIENTO

TIPO	ESPELOR MAXIMO	PESO MAXIMO
DOBLE	26	130Kg m2

### PRESTACIONES DE LA VENTANA SEGÚN ENSAYOS O CALCULOS

<b>HE</b>	Resistencia al viento	UNE-EN 12210	<b>CLASE C5</b>	
<b>HH</b>	Estanqueidad al agua	UNE-EN 12208	<b>CLASE 9A</b>	
<b>HA</b>	Aislamiento acustico	UNE-EN 14351-1 anex B	<b>Calculo con Uva , 4/16/4</b>	<b>Rw = 37 (-1;-4) db</b>
<b>HE</b>	Permeabilidad al aire	UNE-EN 12207	<b>CLASE 4</b>	
	Aislamiento Termico Valor U (W/m2.K)	UNE-EN ISO 10077-1 DB-HE 1 C.T.E	<b>Calculo con Uva , 4-16-4</b>	<b>U= 1,6 W/m2.K</b>

